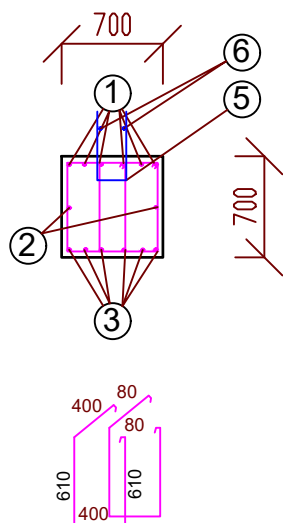
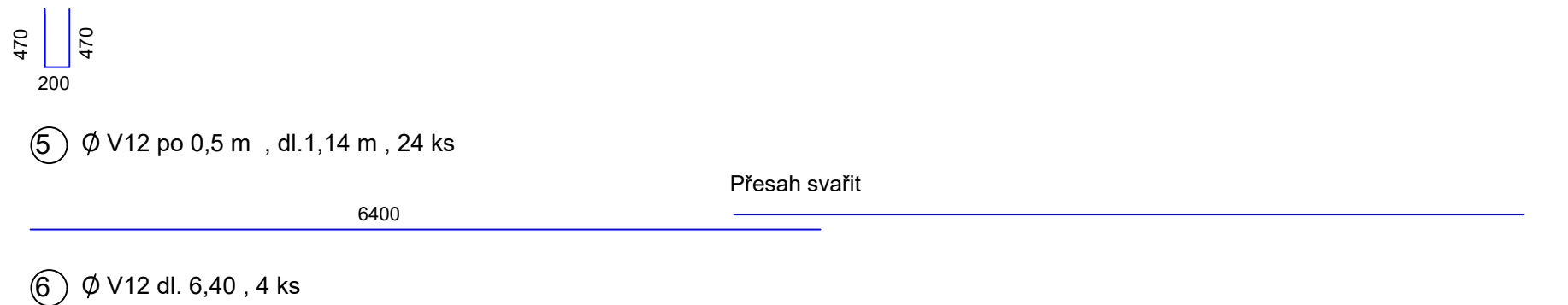
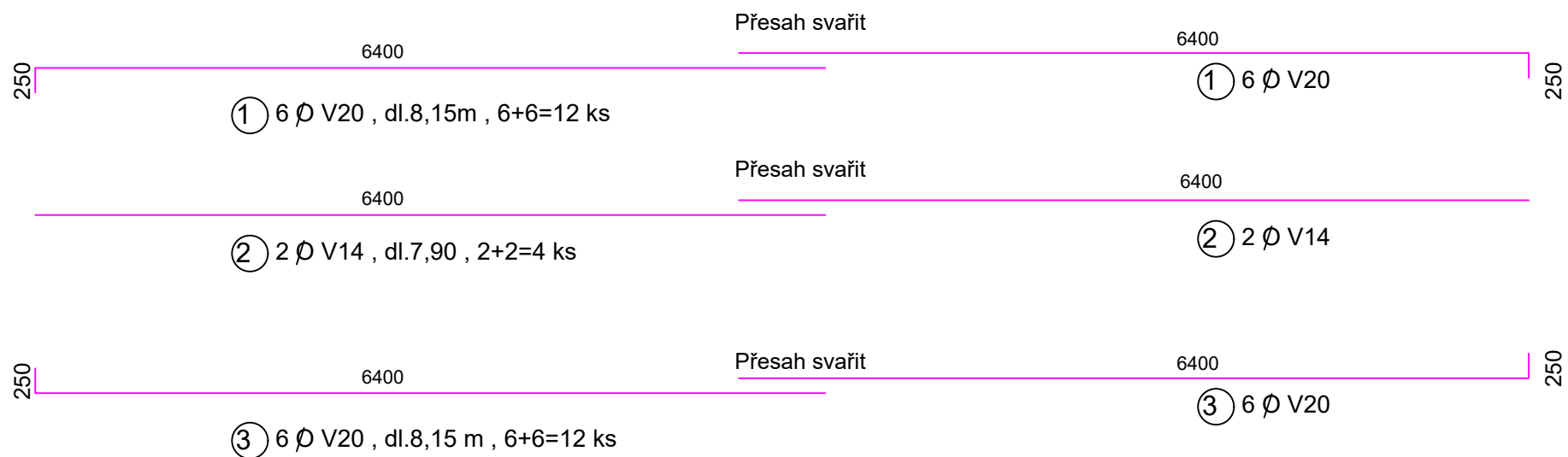
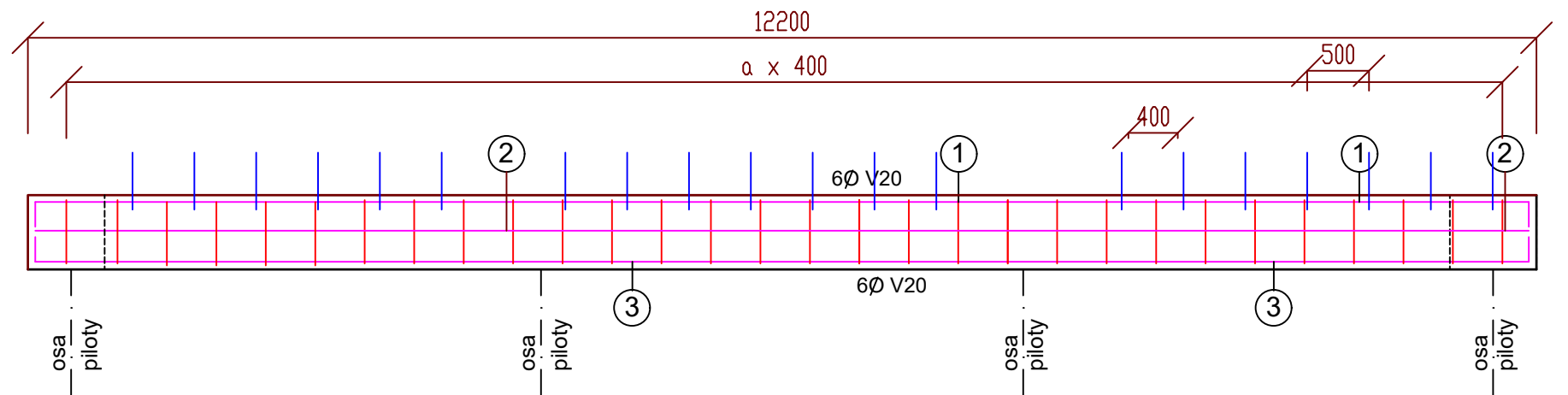


Výztuž a tvar základového prahu ZP6




④ 2 Ø V8 , dl. 2,18 m , 2,5 ks/m, 30+30=60 ks

TABULKA VÝZTUŽE PRAHU ZP6

číslo	profil	délka	ks	V20	V14	V12	V8
1	V20	6,65	12	79,80			
2	V14	6,40	4		25,60		
3	V20	6,65	12	79,80			
4	V8	2,18	60				130,80
5	V12	1,14	24			27,36	
6	V12	6,40	4			25,60	
celková délka				159,60	25,60	52,96	130,80
hmotnost 1 bm				2,466	1,208	0,866	0,395
celková hmotnost profilů				393,6	30,9	45,8	51,70
celkové hmotnost pro práh ZP6				567,8 kg			

BETON C25/30
OCEL 10425 (V)

Vypracoval		Zodp. projektant		Stat. zástupce		 <div>Ing. Martin Liška Nad Žlábkem 3757 Havlíčkův Brod tel. 605530859</div>
Ing. Martin Liška		Ing. Martin Liška		Ing. Martin Liška		
Kraj : Vysočina			Obec : Havlíčkův Brod			
Investor : Technické sužby Havlíčkův Brod						
Akce :						
Revitalizace budovy a úpravy areálu TS HB Bělohorská 3582, Havlíčkův Brod SO 01 - Hlavní objekt						Datum 10/2025
						Formát 3xA4
						Stupeň PDPS
						Čís.zakázky 2506
Příloha :						Měřítko 1:50
Výkres tvaru a výtruže prahu ZP6						Č.výkresu D.101.3.9